

ИЗВЕЩЕНИЕ
О ПРЕДСТОЯЩЕМ ВЫДЕЛЕ В НАТУРЕ ДОЛИ В ПРАВЕ ОБЩЕЙ ДОЛЕВОЙ СОБСТВЕННОСТИ
И ОБ ОСУЩЕСТВЛЕНИИ СОГЛАСОВАНИЯ МЕСТОПОЛОЖЕНИЯ МАШИНО-МЕСТА С
УЧАСТНИКАМИ ОБЩЕЙ ДОЛЕВОЙ СОБСТВЕННОСТИ (54:35:041030:749)

Кадастровым инженером Лисенкиным Евгением Дмитриевичем, 630105, г. Новосибирск, ул. Рельсовая, д. 9, офис 29, e-mail: info@zemlemer.su, тел.: +79095307035, выполняются кадастровые работы по образованию машино-места № 260, площадью 26.5 кв. м., путем выдела в натуре доли, размером 25/10000, в праве общей долевой собственности на помещение с кадастровым номером 54:35:041030:749, адресом: Новосибирская область, г. Новосибирск, Калининский, ул. Мясниковой, д. 30.

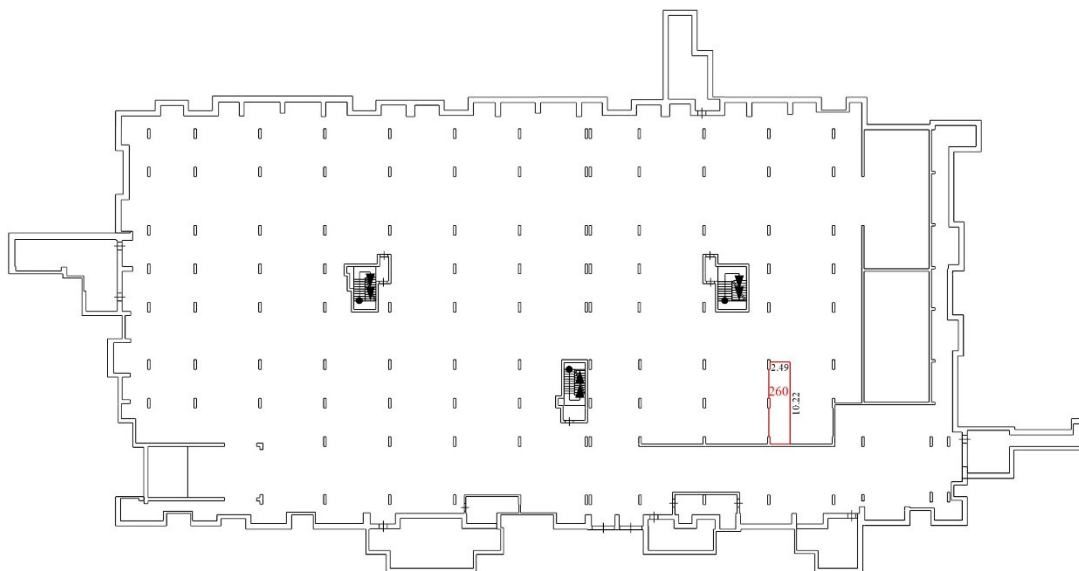
Участниками общей долевой собственности, осуществляющими выдел в натуре своей доли в праве общей долевой собственности, являются Овчинникова Наталья Александровна, телефон: +7 923 121-06-44 и Овчинников Сергей Николаевич, телефон: +7 923 121-06-45.

Ознакомиться с проектом технического плана образуемого машино-места можно по адресу: 630105, г. Новосибирск, ул. Рельсовая, д. 9, офис 29, рабочие дни с 9.00 до 18.00.

Дата окончания приема возражений участников общей долевой собственности в отношении местоположения машино-места: 11.03.2025 г.

Фрагмент графической части проекта технического плана образуемого машино-места.

Подземный этаж на отметке -0.92



Условные обозначения



- Стена

- Лестница



- Стена с окном и дверью

В соответствии с частью 3.7 статьи 6 Федерального закона от 03.07.2016 N 315-ФЗ "О внесении изменений в часть первую Гражданского кодекса Российской Федерации и отдельные законодательные акты Российской Федерации" при наличии возражений в отношении местоположения машино-места такие возражения направляются кадастровому инженеру по почтовому адресу и (или) адресу электронной почты, указанным в извещении, а также в орган регистрации прав по месту расположения помещения, в которых осуществляется образование машино-места, по почтовому адресу либо по адресу электронной почты органа регистрации прав.